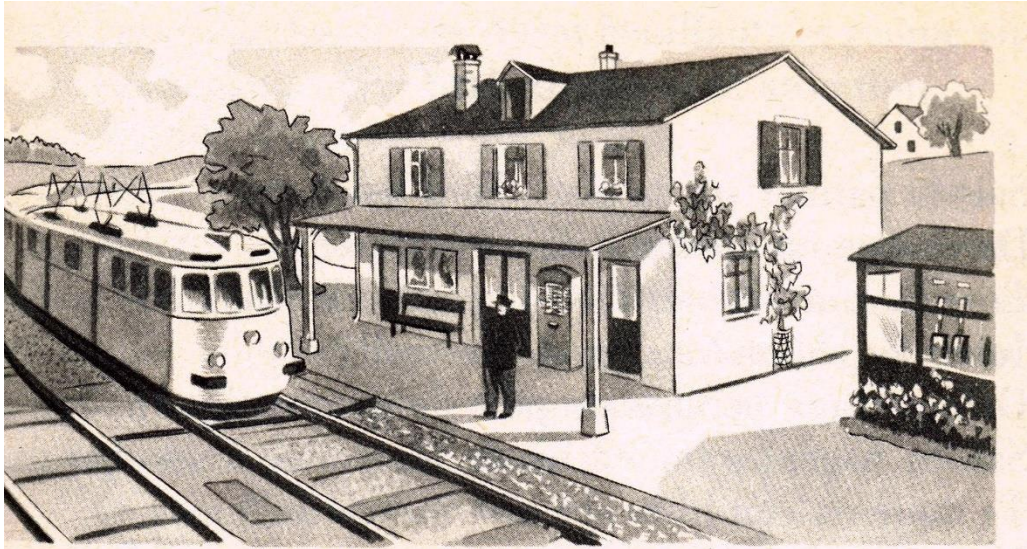


Une si jolie petite gare



La petite gare

La gare est si petite
au milieu des prés ;
on dirait un jouet.

Avec ses murs de bonbon
et son toit de chocolat,
avec ses fleurs qui sentent bon,
la gare est si petite
au bord du rail noir,
et le grand train, lui, va si vite
qu'il passe sans la voir...

C'est pour cela
qu'il ne s'arrête pas !

Vio Martin
Poésies pour Pomme d'Api

113

Il fut un temps, il y a quelque dix ans, où l'on entendit dire que la gare du Pont serait démolie et remplacée par un simple arrêt !

Quelle idée ! Quelle monstrueuse idée ! Notre sang ne fit qu'un tour pour nous décider à écrire immédiatement aux CFF de ne pas commettre pareil sacrilège. La raison essentielle de cette intervention était que cette gare demeurait véritablement historique, placée en tête de la ligne Le Pont-Vallorbe établie en 1885 et 1886, pour être inaugurée à la fin de cette année-là.

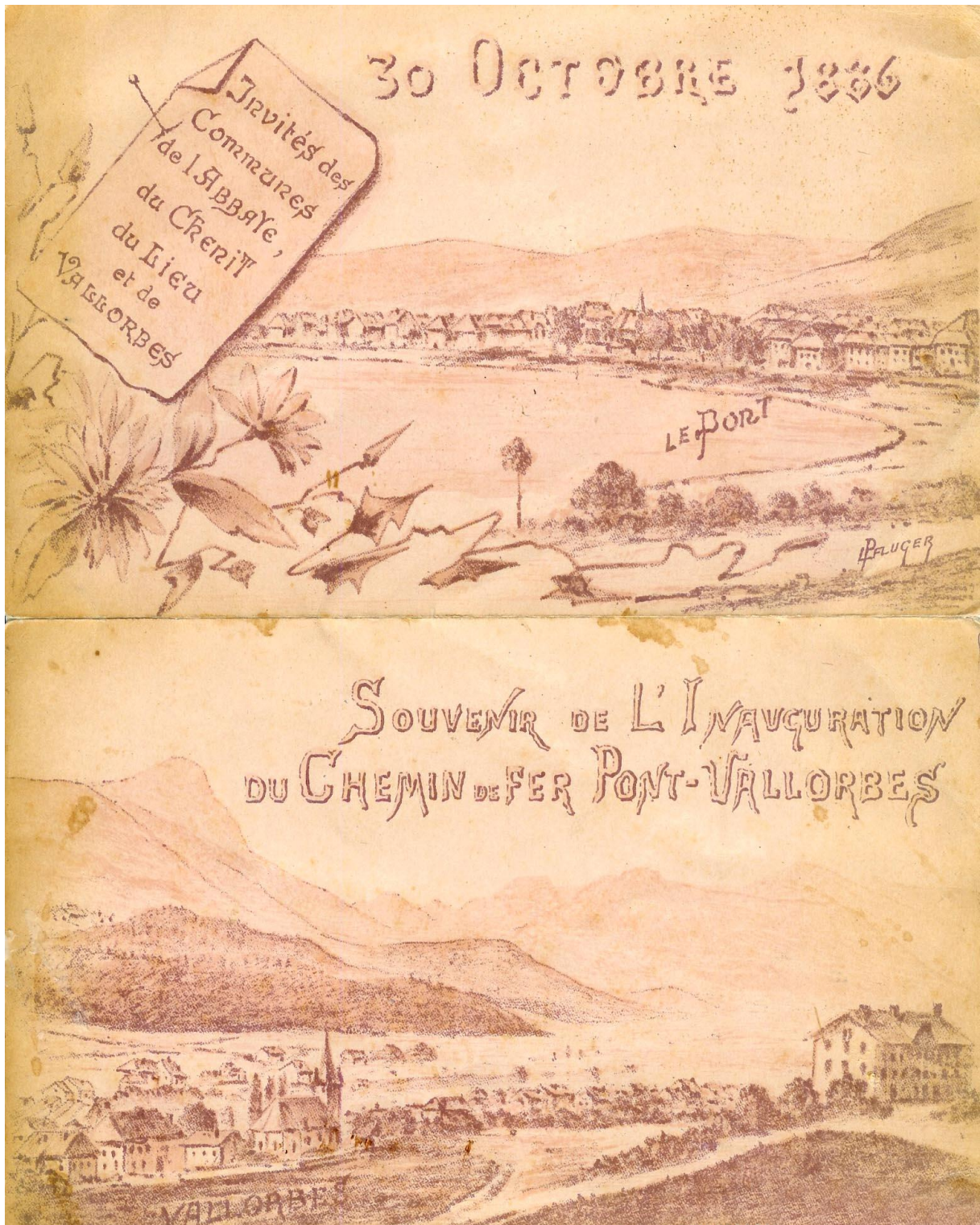
Une gare qui avait vu passer tous nos transports par chemin de fer dès que fut établie la prolongation du Pont au Brassus en 1899. Une gare qui avait connu le fameux épisode des glacières, qui avait vu arriver les réfugiés en 1916, qui avait assisté en sa proximité à l'enwagonnage du bois de nos forêts, d'où étaient parties de l'entrepôt voisin des tonnes de vacherins pour toutes les destinations possibles. Bref, une gare historique à maints égards. La représentation même pour la population combière de sa volonté de ne plus rester enclavée en sa vallée fermée, mais bien plutôt de s'ouvrir sur le monde par le miracle du chemin de fer. Les sacrifices financiers furent immenses.

Il nous fut fort heureusement répondu que la décision de détruire cette gare n'était pas d'actualité. Ce qui n'eut pas le don de nous rassurer tout à fait, sachant à quel point les administrations peuvent ne pas être fiables et comptant sur le temps qui passe pour arriver à leurs fins. Et puis comme on semblait l'avoir complètement délaissée, en étant même arrivé à fermer la salle d'attente suite à des déprédations, il ne nous appartenait pas d'avoir un espoir infini que la gare puisse être assurée de rester en place de manière définitive. Le ventre plutôt collé à l'échine de penser qu'elle puisse disparaître.

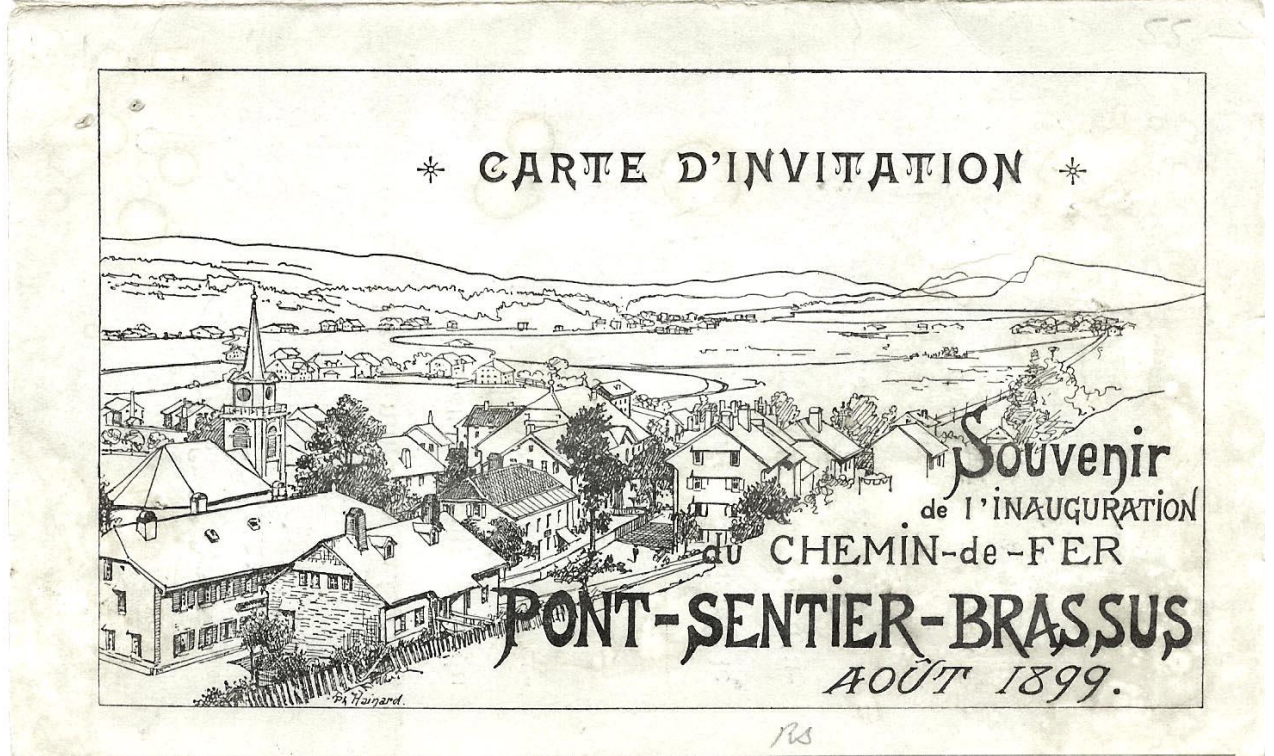
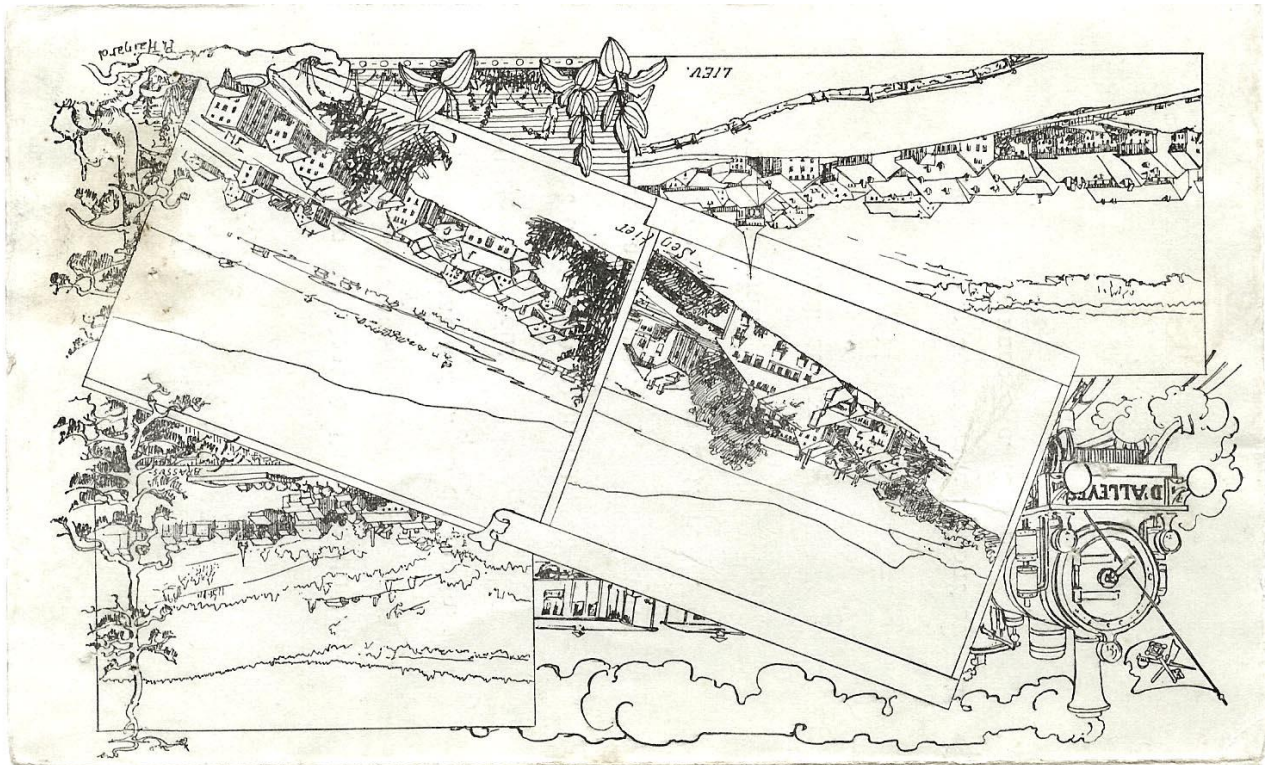
Mais enfin elle demeurait et des travaux pouvaient commencer, cela par le petit bâtiment annexe à l'entrepôt où se trouvent les WC, eux aussi fermés à l'occasion sous l'excuse de déprédations, renvoyant l'homme en torture au milieu du village, à quelque deux ou trois cents mètres de là.

Ces travaux furent suivis immédiatement par le chantier de restauration supposée complète du bâtiment. Car des échafaudages sont en place, les filets sont tirés, et que tout semble enfin prendre bonne tournure. Avec pour conclusion : la gare du Pont est sauvée. Et que l'on puisse enfin croire à la pertinence de notre patrimoine ferroviaire après avoir vu avec tristesse se démolir les gares du Brassus, de Chez-le-Maître et du Rocheray. Pas mal, tout de même, sur neuf bâtiments existants, 8 propriétés anciennes du Pont-Brassus sous le regard de TRAVYS et une des CFF, d'en raser trois ! La série risquait bien de s'allonger.

Il y a donc bon espoir d'une situation stabilisée en ce qui concerne ces bâtiments patrimoniaux. Ce qui nous permet aujourd'hui de jeter un coup d'œil plus tranquille sur cette fameuse halte du village du Pont, où tellement de touristes auront débarqués pour s'en venir visiter notre belle Vallée.



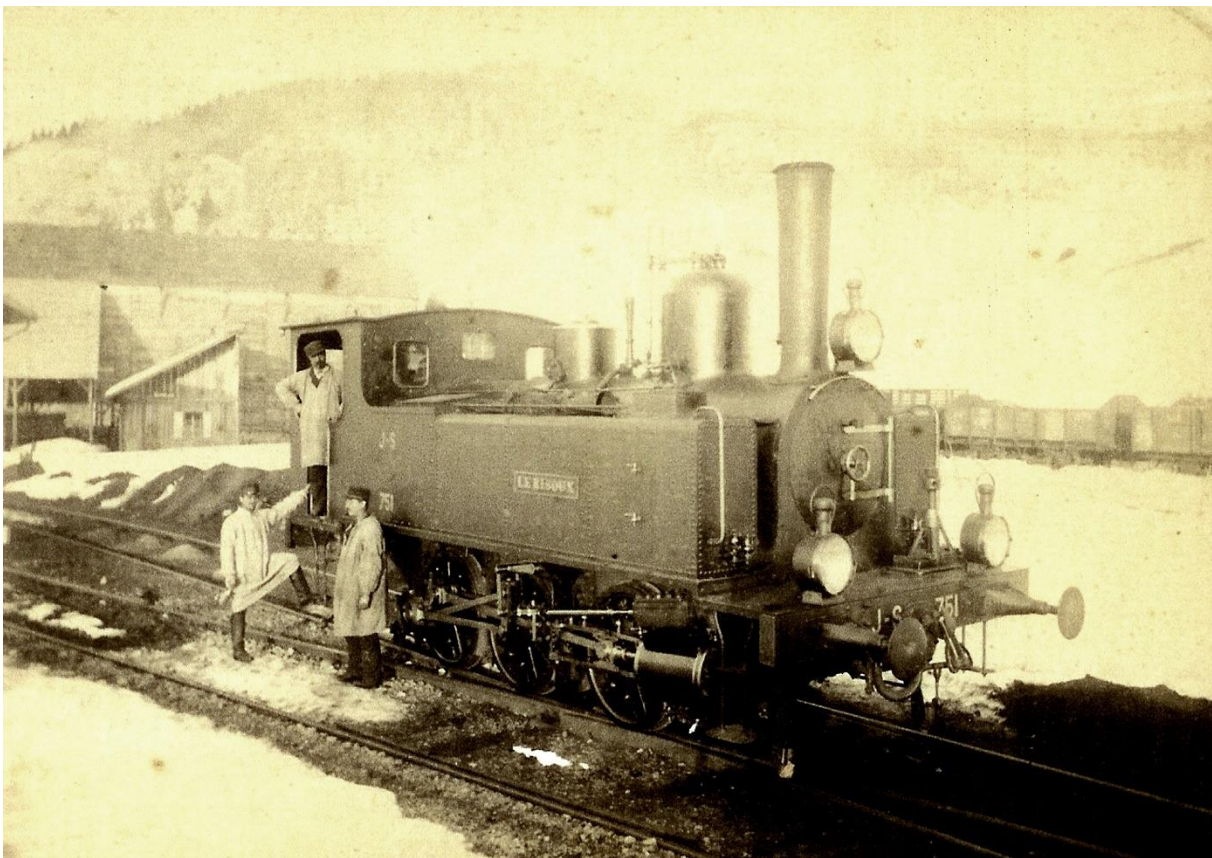
Carton d'invitation pour l'inauguration du 30 octobre 1886.



Idem, mais cette fois-ci pour le Pont-Brassus d'août 1899.



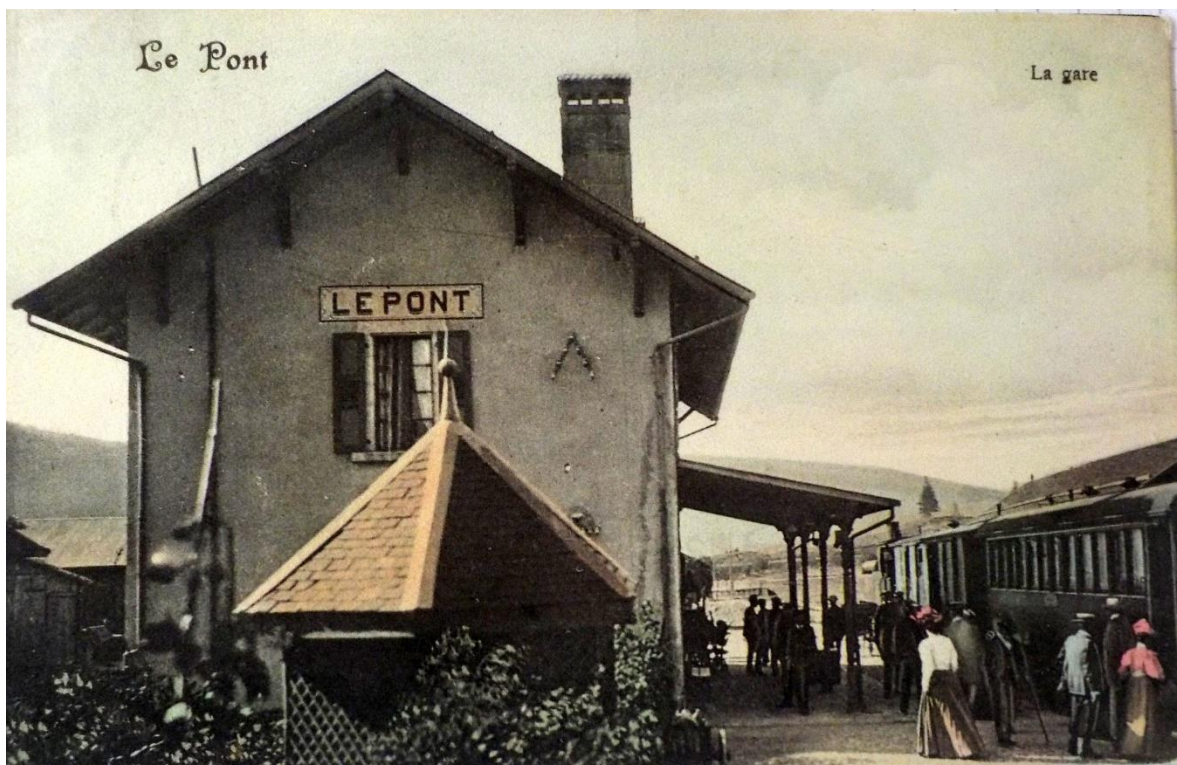
Inauguration du 30 octobre 1886. Que de monde !



Deux locos pour la ligne, Le Sentier et le Risoux



L'incroyable importance que prit aussitôt la gare du Pont, avec de vastes entrepôts qui ne durèrent cependant qu'une dizaine d'années, bientôt démolis pour laisser passer la ligne du Pont-Brassus.



La gare du Pont à la Belle Epoque. On avait du goût dans l'habillement.



Quelle belle activité hivernale pour cette gare du Pont. Il est évident qu'à l'époque on ne pensait pas à la démolir !



En 1916, réfugiés belges et français de la guerre de 14-18 arrivent au Pont. Ils sont accueillis comme des héros.

VALLÉE DE JOUX

ALT. 1000 m.

CHEMIN DE FER PONT-BRASSUS



Notre Patrimoine ferroviaire est de haute valeur.



Une gare et un abri bancomat que l'on restaure. Le 11 octobre 2023.



